

発達特性との付き合い方に関する グループ相談会



- 子どもが発達障害かもしれない
- 発達障害の子どもにどう接すればよいか分からない
- 親子で話し合おうとしても、うまくいかない
(かみ合わない)
- お互いに苦しめない生活の仕方を知りたい・・・



という方は、ぜひご参加ください！



- 対象者：発達障害を持つ子どものことで悩んでいる家族
(グレーゾーンや疑いも含む)

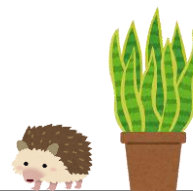


- 会 場：岩槻WATSU 2F ボランティアルーム

(埼玉県さいたま市岩槻区本町3丁目1-1 岩槻駅東口コミュニティーセンター)

- 参加費：2000円 ※非会員の方も参加可

- 日 時：第3日曜・13:30～(2時間程度)



2022年 11月20日 (終了)	2023年 2月19日 (終了)	2023年 5月21日 (終了)	2023年 8月19日(土)
-------------------------	------------------------	------------------------	-------------------

- 主催団体：NPO法人「KHJ埼玉けやきの会家族会」

- 協力団体：発達特性との付き合い方を考える会「かもみいる」



- 問い合わせ：048-651-7353/080-3176-6674 担当：田口